

# PROTIPROUDÉ ZAŘÍZENÍ

## VAG – JET

### MONTÁŽ A NÁVOD K OBSLUZE

S VAG - JET systémem se stane váš bazén funkčním zařízením.

VAG - JET je estetický, jednoduchý, robustní, výkonný a cenově příznivý.

VAG - JET, patentovaný systém, produkuje ve Vašem bazénu šumivý vodní proud

Vychutnejte si osvěžující pocit vodní masážní terapie.

Výkonné nasávací a vstřikovací trysky vyrábějící protiproud promění váš bazén ve vířivou lázeň.

Pomocí trysek je možné vzduchové a vodní proudění nasměrovat a regulovat dle přání.

Produkuje obrovské množství bublinek bohatých na kyslík, které oživí a posílí vaše tělo.

Přečtěte si prosím podrobně návod k montáži a obsluze, aby jste mohli plně využít všech předností zařízení VAG - JET.

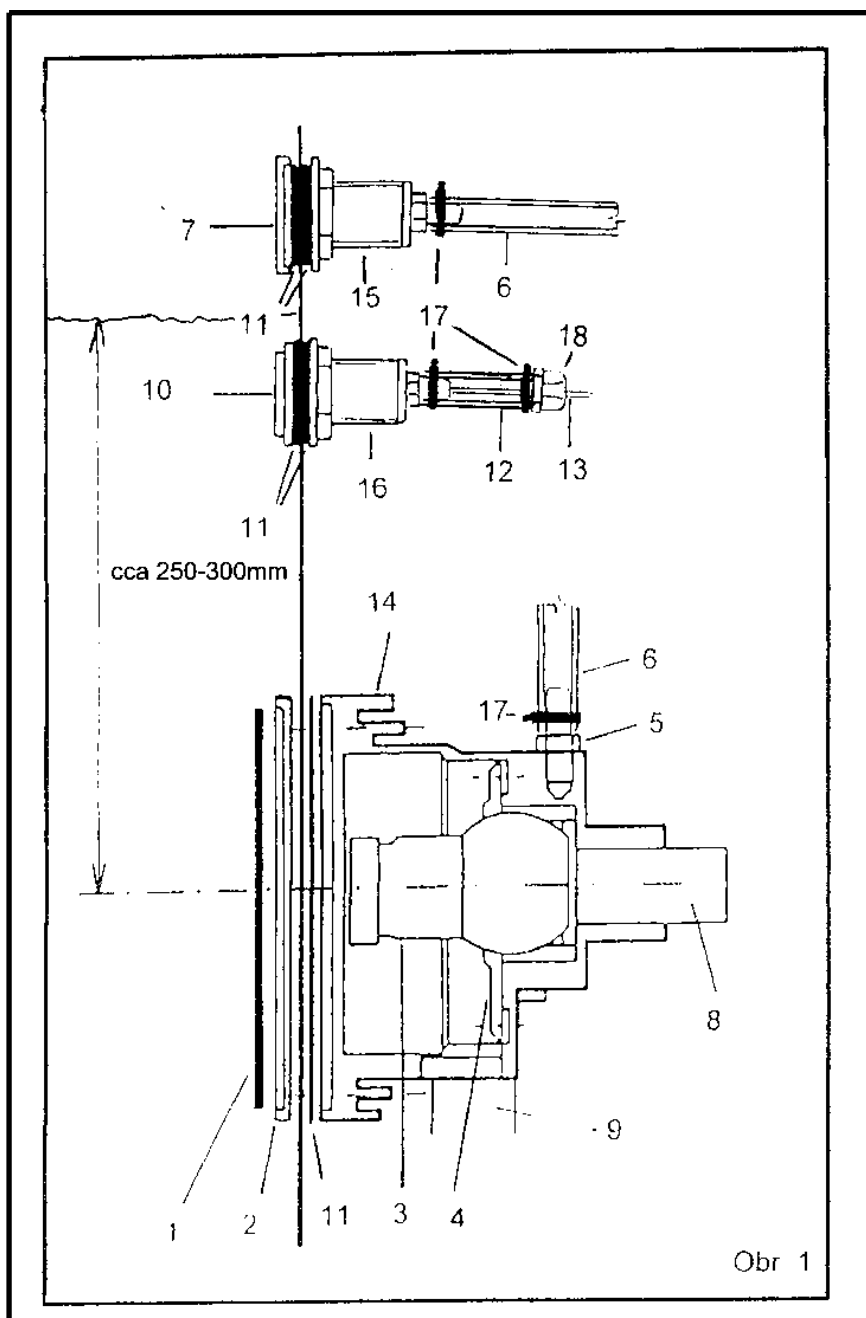
# Návod k obsluze

Zařízení VAG-Jet slouží k protiproudému plavání a k vodní masážní terapii.

1. Spínání : Protiproud VAG-Jet se zapíná pneumatickým tlačítkem. Opětovným stisknutím tohoto tlačítka dojde k vypnutí protiproudu.
2. Regulace : Pootáčením regulátoru přísávání vzduchu (obr.1 poz. 6) lze měnit množství vzduchových bublinek v proudu vody od 0 do maxima.
3. Elektrické ovládání obsahuje vzduchový spínač, stykač a motorový spouštěč (tepelnou ochranu) motoru čerpadla. El. ovládání se zapíná stlačením černého tlačítka, stlačením červeného tlačítka dojde k vypnutí el. ovládání. Při přetížení motoru čerpadla dojde k vypnutí motorového spouštěče a k odpojení motoru čerpadla od sítě.

Opravu el. ovládání smí provádět pouze osoba s příslušnou elektrotechnickou kvalifikací dle ČSN.

## POPIS:



- |   |                                       |
|---|---------------------------------------|
| 1. čelní část (mřížka)                  | 10. tlačítko zap/vyp                  |
| 2. přírubová sada                       | 11. těsnění                           |
| 3. nastavitelná tryska (kulové uložení) | 12. ochranná hadice ke spínací skříni |
| 4. držení kulového kusu vrchní          | 13. hadička k pneum. tlačítku         |
| 5. připojení přísávání vzduchu          | 14. sokl                              |
| 6. sací vzduchová hadice                | 15. zákl. prvek pneum. spínání        |
| 7. regulátor přísávání vzduchu          | 16. zákl. prvek přísávání vzduchu     |
| 8. připojení výtlak                     | 17. hadicová nerezová svorka          |
| 9. připojení sání                       | 18. průchodka PG 9                    |

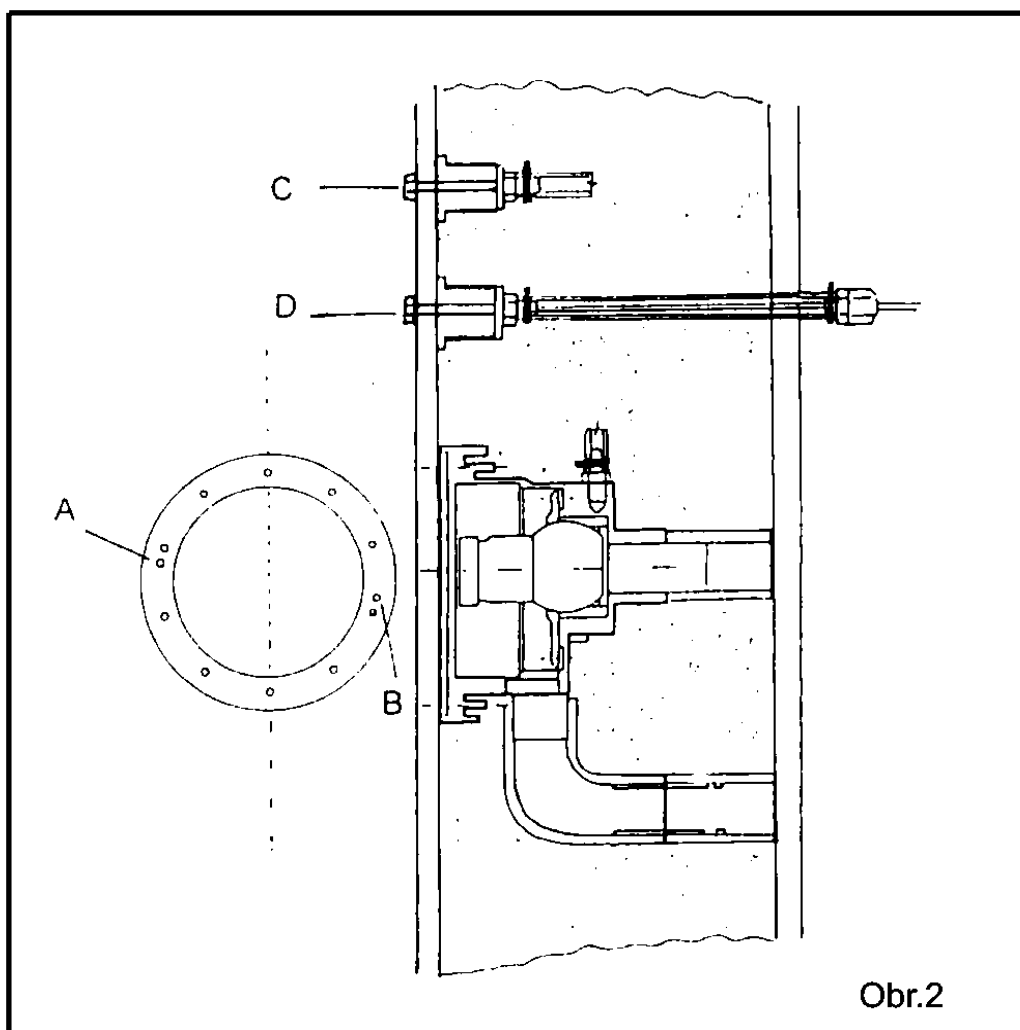
## MONTÁŽNÍ SADA

Tato sada obsahuje všechny části potřebné pro montáž VAG - JET do betonových, polyesterových, polypropylenových a fóliových bazénů.

## BETONOVÉ BAZÉNY

Přiložit přírubu na vnitřní bednění, aby naznačená osa byla svisle. Na místa označená písmeny A a B (viz obr 2) připravit ve vnitřním bednění otvory. Sokl umístit dle obrázku, nezaměnit horní a dolní polohy a připevnit k vnitřnímu bednění šrouby A a B. Je nutné dávat pozor, aby sokl na vnitřní bednění a hrdla tvarovek na vnější bednění dosedla, tím dojde k zabránění vniknutí betonu do zařízení.

Základní prvky pneumatického spínače a přísávání vzduchu připevnit pomocí šroubu C a D (viz obr 2) v ose protiproudu na vnitřní bednění. Propojit regulátor vzduchu 15 (viz obr.1) a připojení přísávání vzduchu na soklu 5 (viz obr.1) sací vzduchovou hadicí 6 (viz obr.1). Hadici je třeba zajistit nerezovou hadicovou svorkou 17 (viz obr 1) na obou koncích. Základní prvek přísávání vzduchu 15 (viz obr 1) je nutno umístit nad předpokládanou hladinou vody v bazénu. Ochrannou hadici pneumatického spínání 12 (viz obr 1) uložit tak, aby bylo možné kapilární hadičku vyměnit. Je nutné dávat pozor na zmáčknutí nebo zlomení obou hadic při betonáži.



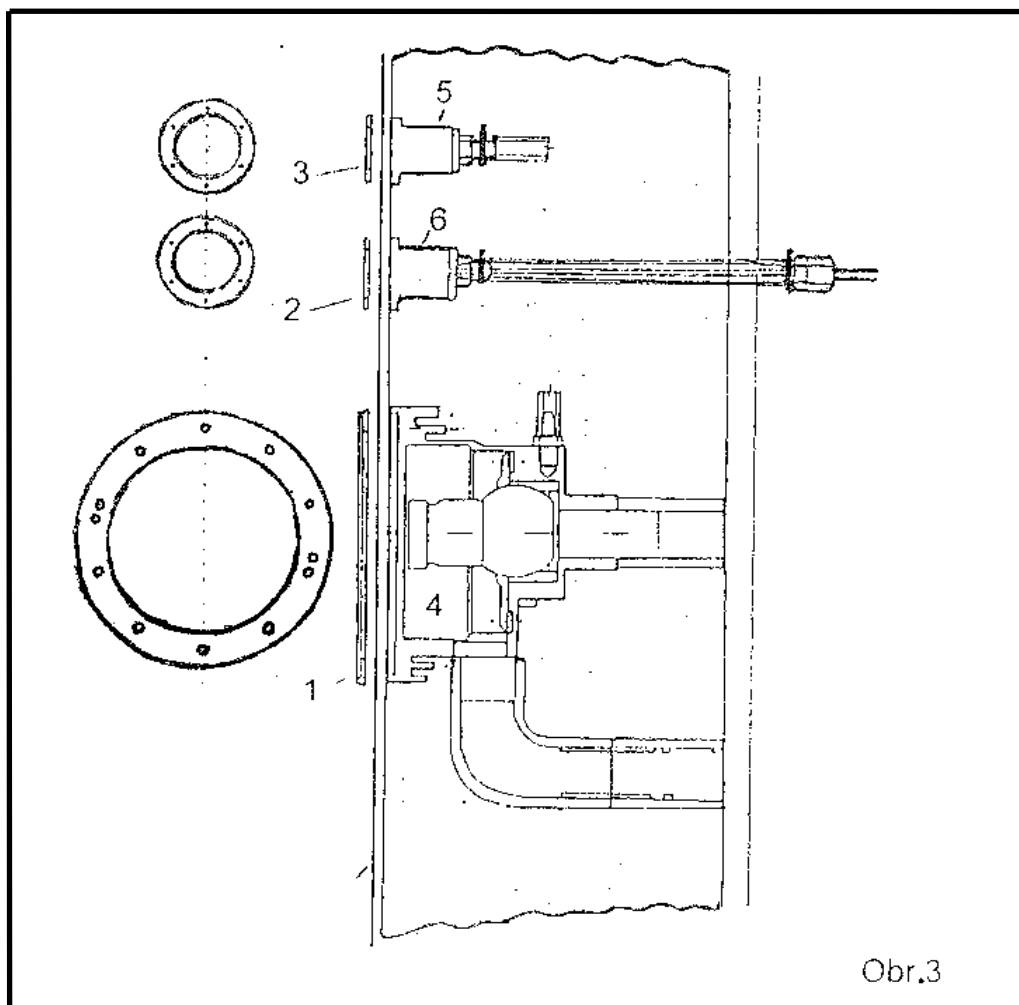
## **BETONOVÉ BAZÉNY S FÓLIÍ A FÓLIOVÉ**

Pro betonové bazény s fólií a fóliové je třeba si vyžádat příruby 2 a 3 (viz obr 3) a přírubové základní prvky regulátoru přísávání vzduchu a pneumatického tlačítka. U betonových bazénů s fólií je osazení do bedně stejné jako u betonových bazénů.

U foliových bazénů (plechových) se příruba (2 viz obr.1) umístí na vnitřní stěnu bazénu. Nutno dodržet vzdálenost od vodní hladiny. Dle příruby se vyvrtá 12 děr pro upevňovací šrouby a vystříhne nebo vyřízne průchod stěnou. Pro základní prvky pneum. spínání 16 (viz obr 1) a regulace přísávání vzduchu 15 (viz obr 1) se vyvrtají otvory tak, aby regulátor přísávání vzduchu byl vždy nad předpokládanou hladinou vody v bazénu, pneumatické spínání může být umístěno podle přání zákazníka pod nebo nad hladinou vody. Propojíme regulátor vzduchu 15 (viz obr 1) a připojení přísávání vzduchu na soklu 5 (viz obr 1) sací vzduchovou hadicí 6 (viz obr 1). Hadici je třeba zajistit nerezovou hadicovou svorkou 17 (viz obr 1) na obou koncích. Ochrannou hadici pneumatického spínání 12 (viz obr 1) uložit tak, aby bylo možné kapilární hadičku 13 (viz obr 1) vyměnit. Je nutné dávat pozor na zmáčknutí nebo zlomení obou hadic při betonáži. Hadici je též nutno k základnímu prvku zajistit nerezovou sponou.

### **Upevnění příruby**

Příruby 1,2,3 (viz obr 3) přišroubujeme pomocí šroubů přes fólii 7 (viz obr 3) do soklu 4 (viz obr 3) a do základních prvků 5,6 (viz obr 3). (Fólie se nechá lehce šrouby provrtat.) Šrouby je nutné utahovat opatrně, aby těsnění bylo stlačeno rovnoměrně. Na přírubu soklu přišroubujeme pomocí dvou šroubů krycí mřížku 1 (viz obr 1).



Obr.3

## **POLYPROPYLENOVÉ NEBO POLYESTEROVÉ BAZÉNY** **VÝŘEZ NA DESCE NEBO STĚNĚ**

Příruba (2 viz obr.1) se umístí na vnitřní stěnu bazénu. Nutno dodržet vzdálenost od vodní hladiny. Dle příruby se vyvrtá 12 děr pro upevňovací šrouby a vystříhne nebo vyřízne průchod stěnou. Pro základní prvky pneum. spínání a regulace přísávání vzduchu se vyvrtají otvory tak, aby regulátor přísávání vzduchu byl vždy nad předpokládanou hladinou vody v bazénu, pneumatické spínání může být umístěno podle přání zákazníka pod nebo nad hladinou vody.

### **MONTÁŽ ČÁSTI NA STĚNU BAZÉNU**

#### **1. Montáž soklu**

Z vnějšku na připravený otvor přiložíme těsnění 11 (viz obr 1) a sokl 14 (viz obr 1), z bazénu přišroubujeme přírubu 2 (viz obr 1) pomocí šroubů přes stěnu bazénu do soklu. Šrouby je nutné utahovat opatrně, aby těsnění bylo stlačeno rovnoměrně. ) Na přírubu soklu přišroubujeme pomocí dvou šroubů krycí mřížku 1(viz obr 1).

#### **2. Montáž zákl. prvků spínání a přísávání**

Základní prvky pneum. spínání 16 (viz obr 1) a přísávání vzduchu 15(viz obr 1) osadíme do připravených otvorů tak že jedno těsnění 11(viz obr 1) je ze vnitř a jedno těsnění je z vnějšku bazénové stěny. Matky dotáhneme tak, aby těsnění bylo stlačeno rovnoměrně.

#### **3. Připojení přísávací a ochranné hadice**

Propojíme regulátor vzduchu 15 (viz obr 1) a připojení přísávání vzduchu na soklu 5 (viz obr 1) sací vzduchovou hadicí. Hadici je třeba zajistit nerezovou hadicovou svorkou 17 (viz obr 1) na obou koncích. Ochrannou hadici pneumatického spínání uložit tak, aby bylo možné kapilární hadičku 13 (viz obr 1) vyměnit. Je nutné dávat pozor na zmáčknutí nebo zlomení obou hadic při pozdějším obetonování. Hadici je též nutno k základnímu prvku zajistit nerezovou sponou 17 (viz obr 1).

### **OSAZENÍ PNEUMATICKÉHO SPÍNÁNÍ A PŘISÁVÁNÍ**

Základní prvek přísávání 15 (viz obr 1) osadíme regulátorem přísávání vzduchu 7 (viz obr 1). pneumatickému tlačítku 10 (viz obr 1) připojíme kapilární vzduchovou hadičku 13 (viz obr 1)

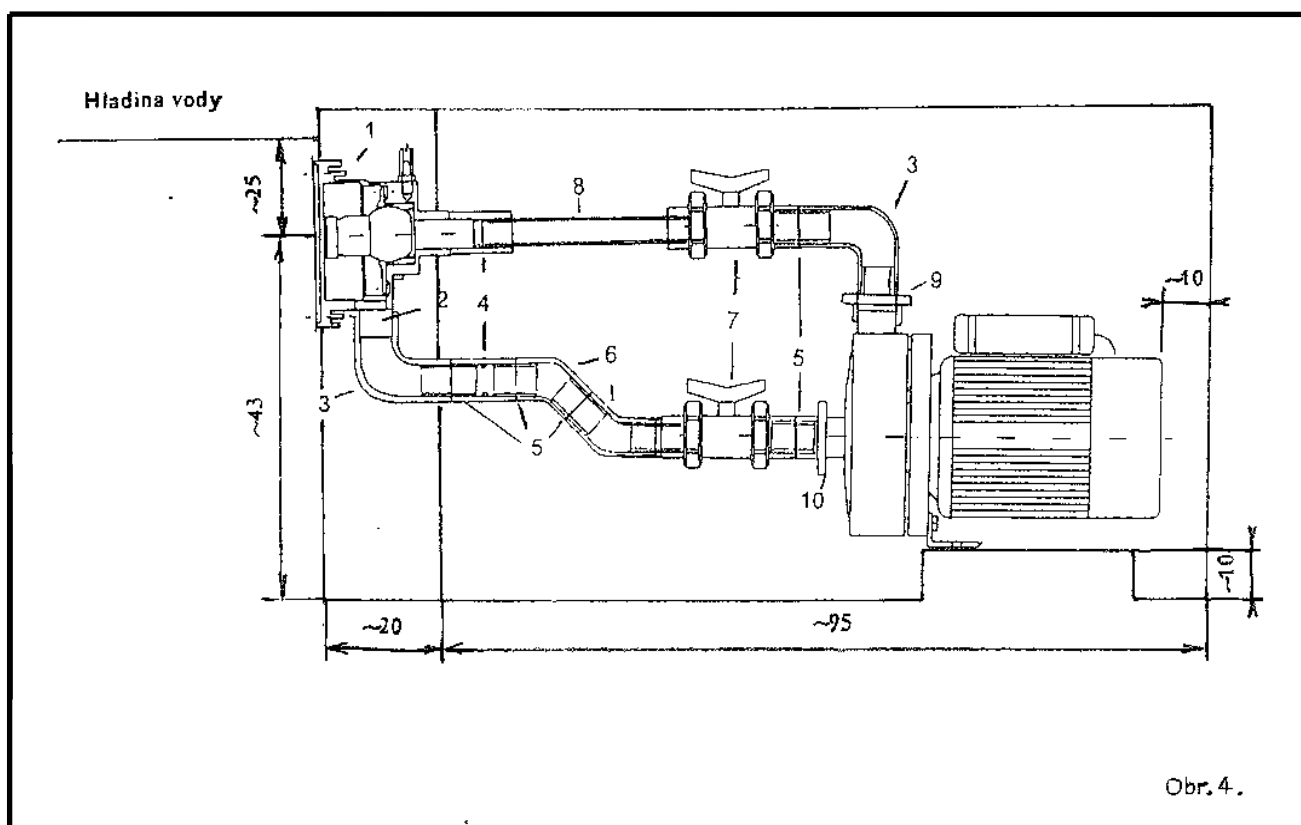
a protáhneme ji zákl. prvkem 16 (viz obr 1) a ochrannou hadicí 12 (viz obr 1), pneumatické tlačítko opatrně zašroubujeme do základního prvku. Průchodku 18 (viz obr 1) natáhneme na hadičku z druhé strany, vsuneme do ochranné hadice a zajistíme nerezovou svorkou 17 (viz obr 1). Průchodku dotáhneme, aby po kapilární hadičce 13 (viz obr 1) nevytékala voda, pokud bude pod úrovní hladiny. Kapilární vzduchovou hadičku připojíme k pneumatickému spínači na pneumaticko-elektrickém spínání.

## PŘI UMÍSTĚNÍ PUMPY VEDLE BAZÉNU SE POUŽÍJE MONTÁŽNÍ SADA

1. Vyčistit PVC trubky.
2. Trubkové vedení a ventily slepíme podle plánu.
3. Upevníme sání pumpy.
4. Upevníme výtlačk pumpy.

**Důležité:** Ověřit směr ventilu a vyzkoušet těsnost.

**Důležité pokyny:** Zařízení je dodáváno se sadou (Diam 63mm) pro připojení do 1m délky vedení. Při vzdálenosti větší než 1m se použije trubek o průměru 75mm. Pro tyto případy je možné objednat ventily o průměru 75mm (Diam 75mm).



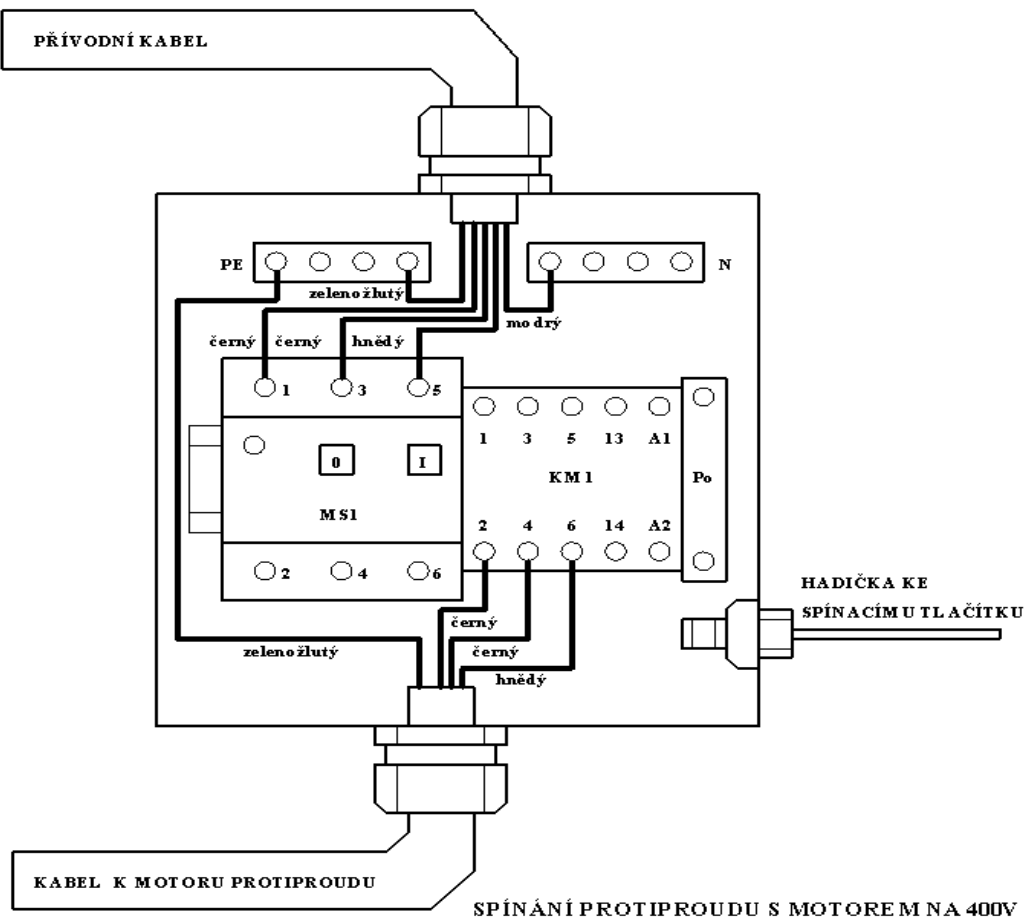
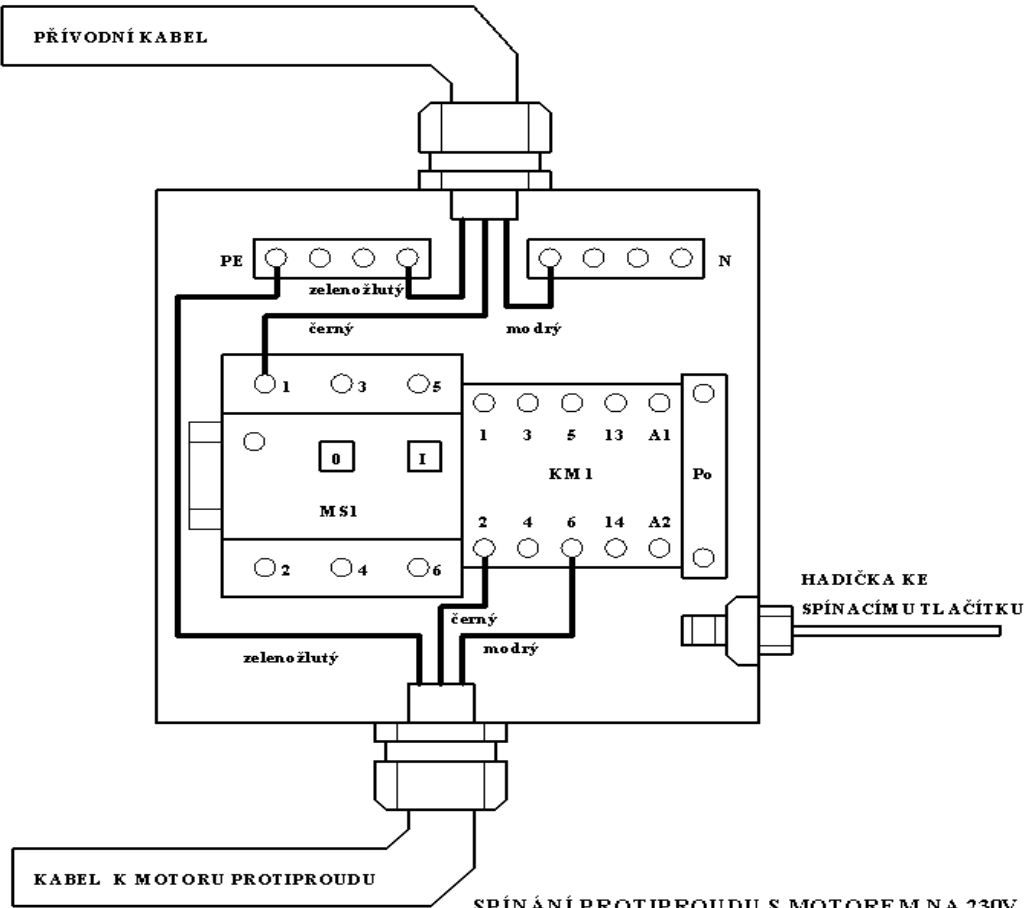
1. sokl		6. koleno 63mm 45°	2 ks
2. přechodka 63mm ex/2"ex	1 ks	7. ventil 63mm	2 ks
3. koleno 63mm 90°	2 ks	8. trubka 63mm 31,5cm	1 ks
4. mufna 63 mm	3 ks	9. redukce krátká 75-63mm	2 ks
5. trubka délka 7,5cm	8 ks	10. připojovací šroubení-součást pumpy	

## ELEKTRICKÉ PŘIPOJENÍ

1. Zjistit zda je shodné napětí sítě a zařízení.
2. Kapilární hadička max. 8m.

### **Pozor:**

Zařízení musí být zapojeno za proudovým chráničem s chybovým proudem 30mA.





# PROTIPROUDÉ ZAŘÍZENÍ

## VAG – JET

### MONTÁŽ A NÁVOD K OBSLUZE

S VAG - JET systémem se stane váš bazén funkčním zařízením.

VAG - JET je estetický, jednoduchý, robustní, výkonný a cenově příznivý.

VAG - JET, patentovaný systém, produkuje ve Vašem bazénu šumivý vodní proud

Vychutnejte si osvěžující pocit vodní masážní terapie.

Výkonné nasávací a vstřikovací trysky vyrábějící protiproud promění váš bazén ve vířivou lázeň.

Pomocí trysek je možné vzduchové a vodní proudění nasměrovat a regulovat dle přání.

Produkuje obrovské množství bublinek bohatých na kyslík, které oživí a posílí vaše tělo.

Přečtěte si prosím podrobně návod k montáži a obsluze, aby jste mohli plně využít všech předností zařízení VAG - JET.

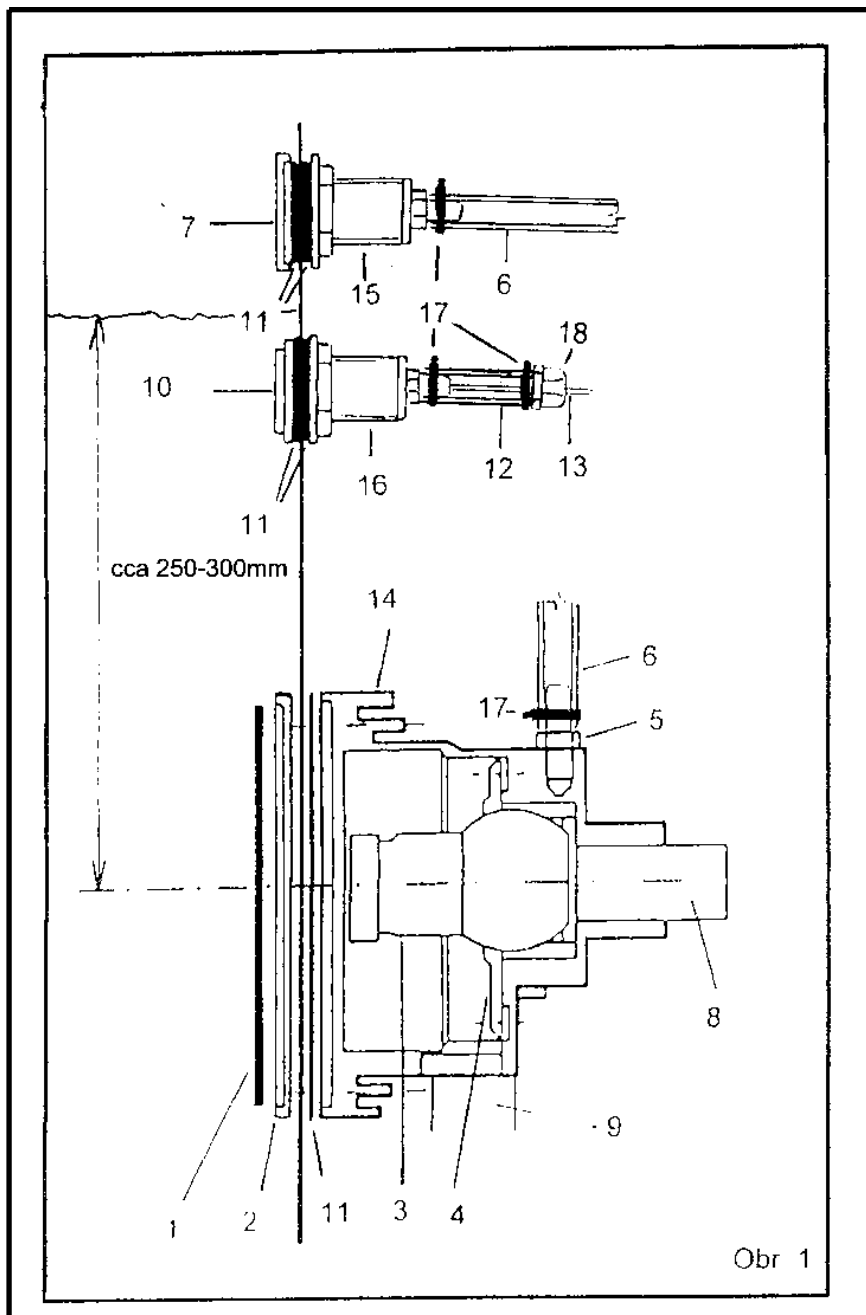
# Návod k obsluze

Zařízení VAG-Jet slouží k protiproudému plavání a k vodní masážní terapii.

1. Spínání : Protiproud VAG-Jet se zapíná pneumatickým tlačítkem. Opětovným stisknutím tohoto tlačítka dojde k vypnutí protiproudu.
2. Regulace : Pootáčením regulátoru přísávání vzduchu (obr.1 poz. 6) lze měnit množství vzduchových bublinek v proudu vody od 0 do maxima.
3. Elektrické ovládání obsahuje vzduchový spínač, stykač a motorový spouštěč (tepelnou ochranu) motoru čerpadla. El. ovládání se zapíná stlačením černého tlačítka, stlačením červeného tlačítka dojde k vypnutí el. ovládání. Při přetížení motoru čerpadla dojde k vypnutí motorového spouštěče a k odpojení motoru čerpadla od sítě.

Opravu el. ovládání smí provádět pouze osoba s příslušnou elektrotechnickou kvalifikací dle ČSN.

**POPIS:**



- 1. čelní část (mřížka)
- 2. přírubová sada
- 3. nastavitelná tryska (kulové uložení)
- 4. držení kulového kusu vrchní
- 5. připojení přísávání vzduchu
- 6. sací vzduchová hadice
- 7. regulátor přísávání vzduchu
- 8. připojení výtlak
- 9. připojení sání

- 10. tlačítko zap/vyp
- 11. těsnění
- 12. ochranná hadice ke spínací skříni
- 13. hadička k pneum. tlačítku
- 14. sokl
- 15. zákl. prvek pneum. spínání
- 16. zákl. prvek přísávání vzduchu
- 17. hadicová nerezová svorka
- 18. průchodka PG 9

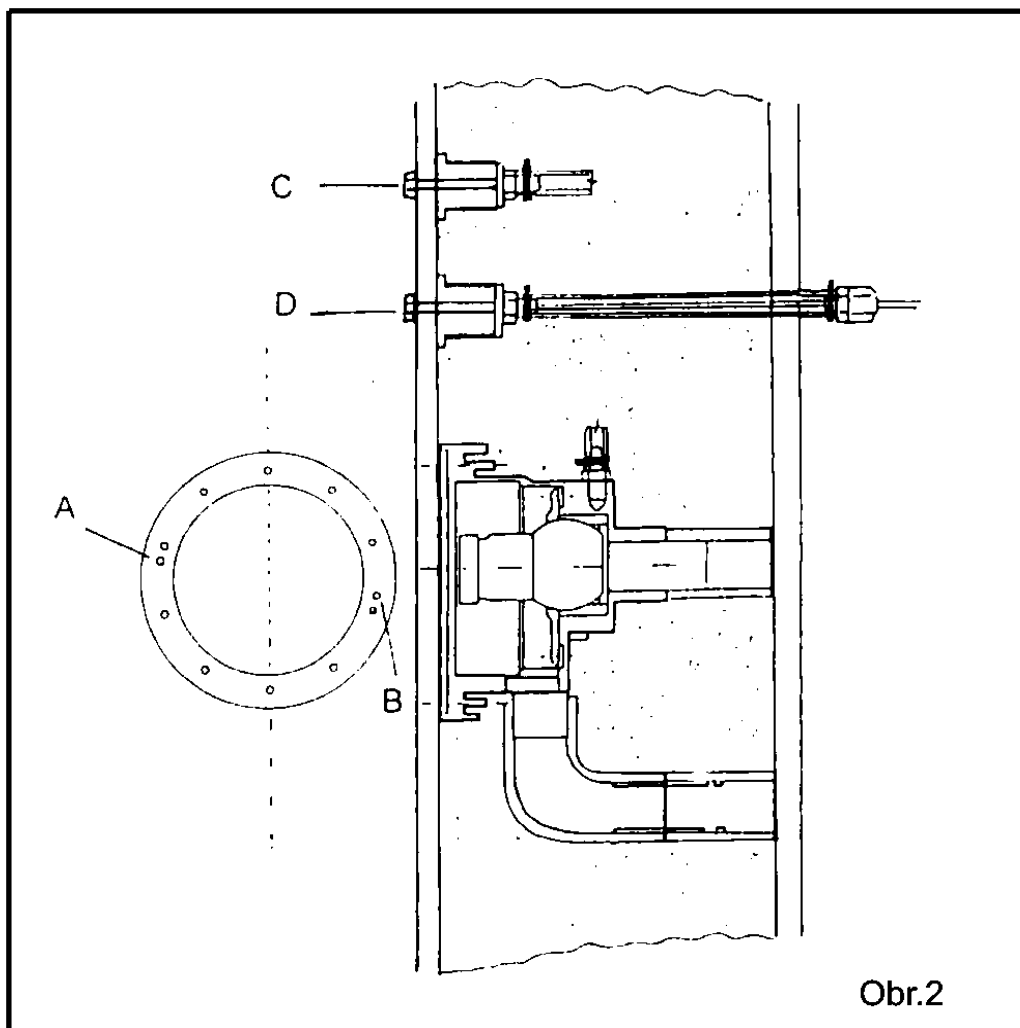
## MONTÁŽNÍ SADA

Tato sada obsahuje všechny části potřebné pro montáž VAG - JET do betonových, polyesterových, polypropylenových a fóliových bazénů.

## BETONOVÉ BAZÉNY

Přiložit přírubu na vnitřní bednění, aby naznačená osa byla svisle. Na místa označená písmeny A a B (viz obr 2) připravit ve vnitřním bednění otvory. Sokl umístit dle obrázku, nezaměnit horní a dolní polohy a připevnit k vnitřnímu bednění šrouby A a B. Je nutné dávat pozor, aby sokl na vnitřní bednění a hrdla tvarovek na vnější bednění dosedla, tím dojde k zabránění vniknutí betonu do zařízení.

Základní prvky pneumatického spínače a přísávání vzduchu připevnit pomocí šroubu C a D (viz obr 2) v ose protiproudu na vnitřní bednění. Propojit regulátor vzduchu 15 (viz obr.1) a připojení přísávání vzduchu na soklu 5 (viz obr.1) sací vzduchovou hadicí 6 (viz obr.1). Hadici je třeba zajistit nerezovou hadicovou svorkou 17 (viz obr 1) na obou koncích. Základní prvek přísávání vzduchu 15 (viz obr 1) je nutno umístit nad předpokládanou hladinou vody v bazénu. Ochrannou hadici pneumatického spínání 12 (viz obr 1) uložit tak, aby bylo možné kapilární hadičku vyměnit. Je nutné dávat pozor na zmáčknutí nebo zlomení obou hadic při betonáži.



Obr.2

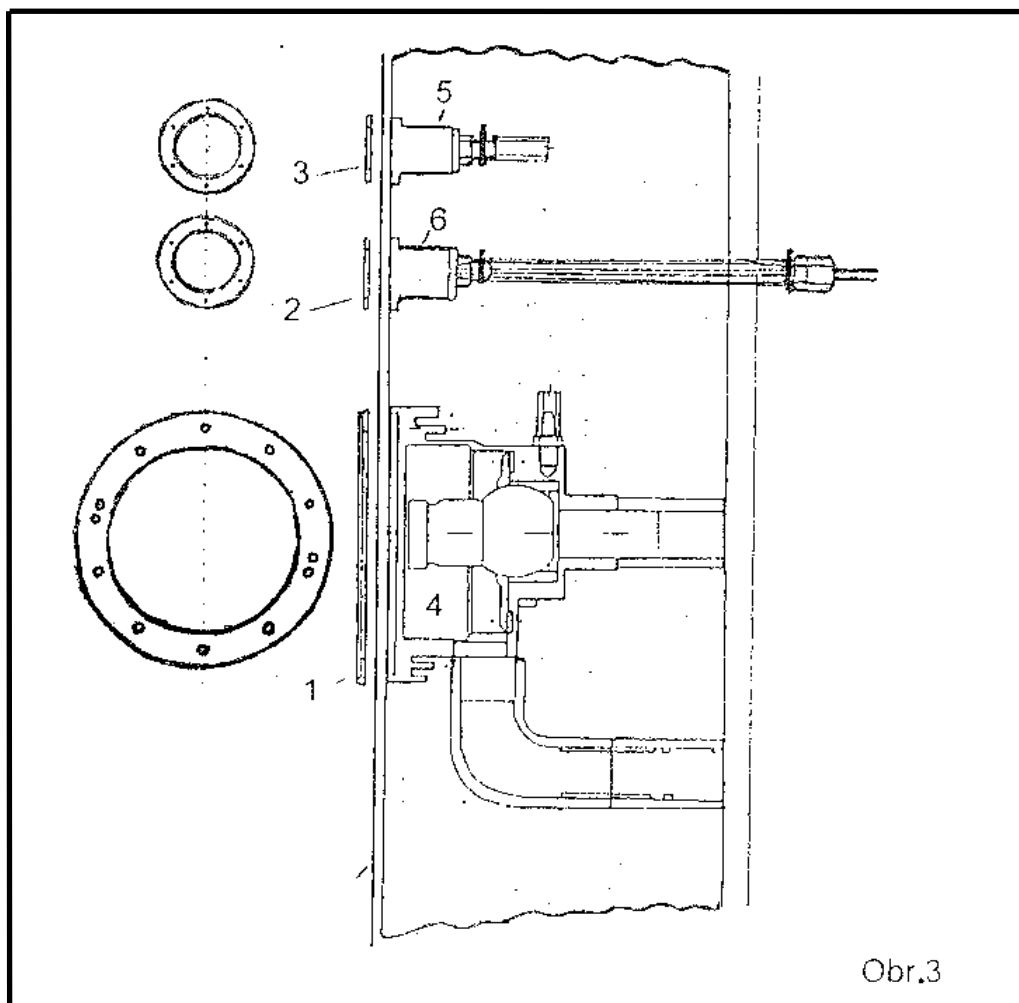
## **BETONOVÉ BAZÉNY S FÓLIÍ A FÓLIOVÉ**

Pro betonové bazény s fólií a fóliové je třeba si vyžádat příruby 2 a 3 (viz obr 3) a přírubové základní prvky regulátoru přísávání vzduchu a pneumatického tlačítka. U betonových bazénů s fólií je osazení do bedně stejné jako u betonových bazénů.

U foliových bazénů (plechových) se příruba (2 viz obr.1) umístí na vnitřní stěnu bazénu. Nutno dodržet vzdálenost od vodní hladiny. Dle příruby se vyvrtá 12 děr pro upevňovací šrouby a vystříhne nebo vyřízne průchod stěnou. Pro základní prvky pneum. spínání 16 (viz obr 1) a regulace přísávání vzduchu 15 (viz obr 1) se vyvrtají otvory tak, aby regulátor přísávání vzduchu byl vždy nad předpokládanou hladinou vody v bazénu, pneumatické spínání může být umístěno podle přání zákazníka pod nebo nad hladinou vody. Propojíme regulátor vzduchu 15 (viz obr 1) a připojení přísávání vzduchu na soklu 5 (viz obr 1) sací vzduchovou hadicí 6 (viz obr 1). Hadici je třeba zajistit nerezovou hadicovou svorkou 17 (viz obr 1) na obou koncích. Ochrannou hadici pneumatického spínání 12 (viz obr 1) uložit tak, aby bylo možné kapilární hadičku 13 (viz obr 1) vyměnit. Je nutné dávat pozor na zmáčknutí nebo zlomení obou hadic při betonáži. Hadici je též nutno k základnímu prvku zajistit nerezovou sponou.

### **Upevnění příruby**

Příruby 1,2,3 (viz obr 3) přišroubujeme pomocí šroubů přes fólii 7 (viz obr 3) do soklu 4 (viz obr 3) a do základních prvků 5,6 (viz obr 3). (Fólie se nechá lehce šrouby provrtat.) Šrouby je nutné utahovat opatrně, aby těsnění bylo stlačeno rovnoměrně. Na přírubu soklu přišroubujeme pomocí dvou šroubů krycí mřížku 1 (viz obr 1).



# **POLYPROPYLENOVÉ NEBO POLYESTEROVÉ BAZÉNY**

## **VÝŘEZ NA DESCE NEBO STĚNĚ**

Příruba (2 viz obr.1) se umístí na vnitřní stěnu bazénu. Nutno dodržet vzdálenost od vodní hladiny. Dle příruby se vyvrtá 12 děr pro upevňovací šrouby a vystříhne nebo vyřízne průchod stěnou. Pro základní prvky pneum. spínání a regulace přísávání vzduchu se vyvrtají otvory tak, aby regulátor přísávání vzduchu byl vždy nad předpokládanou hladinou vody v bazénu, pneumatické spínání může být umístěno podle přání zákazníka pod nebo nad hladinou vody.

## **MONTÁŽ ČÁSTI NA STĚNU BAZÉNU**

### **1. Montáž soklu**

Z vnějšku na připravený otvor přiložíme těsnění 11 (viz obr 1) a sokl 14 (viz obr 1), z bazénu přišroubujeme přírubu 2 (viz obr 1) pomocí šroubů přes stěnu bazénu do soklu. Šrouby je nutné utahovat opatrně, aby těsnění bylo stlačeno rovnoměrně. ) Na přírubu soklu přišroubujeme pomocí dvou šroubů krycí mřížku 1(viz obr 1).

### **2. Montáž zákl. prvků spínání a přísávání**

Základní prvky pneum. spínání 16 (viz obr 1) a přísávání vzduchu 15(viz obr 1) osadíme do připravených otvorů tak že jedno těsnění 11(viz obr 1) je ze vnitř a jedno těsnění je z vnějšku bazénové stěny. Matky dotáhneme tak, aby těsnění bylo stlačeno rovnoměrně.

### **3. Připojení přísávací a ochranné hadice**

Propojíme regulátor vzduchu 15 (viz obr 1) a připojení přísávání vzduchu na soklu 5 (viz obr 1) sací vzduchovou hadicí. Hadici je třeba zajistit nerezovou hadicovou svorkou 17 (viz obr 1) na obou koncích. Ochrannou hadici pneumatického spínání uložit tak, aby bylo možné kapilární hadičku 13 (viz obr 1) vyměnit. Je nutné dávat pozor na zmáčknutí nebo zlomení obou hadic při pozdějším obetonování. Hadici je též nutno k základnímu prvku zajistit nerezovou sponou 17 (viz obr 1).

## **OSAZENÍ PNEUMATICKÉHO SPÍNÁNÍ A PŘISÁVÁNÍ**

Základní prvek přísávání 15 (viz obr 1) osadíme regulátorem přísávání vzduchu 7 (viz obr 1). pneumatickému tlačítku 10 (viz obr 1) připojíme kapilární vzduchovou hadičku 13 (viz obr 1)

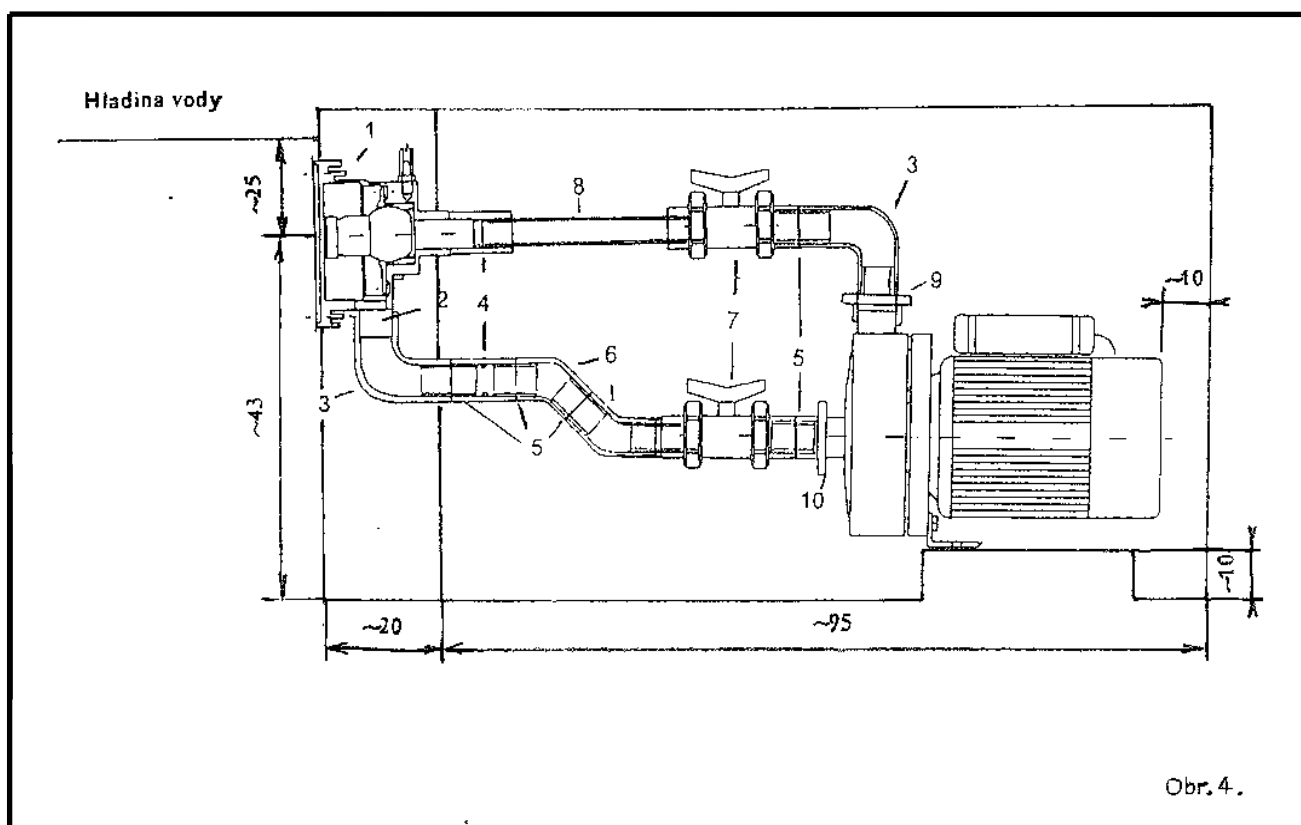
a protáhneme ji zákl. prvkem 16 (viz obr 1) a ochrannou hadicí 12 (viz obr 1), pneumatické tlačítko opatrně zašroubujeme do základního prvku. Průchodku 18 (viz obr 1) natáhneme na hadičku z druhé strany, vsuneme do ochranné hadice a zajistíme nerezovou svorkou 17 (viz obr 1). Průchodku dotáhneme, aby po kapilární hadičce 13 (viz obr 1) nevytékala voda, pokud bude pod úrovní hladiny. Kapilární vzduchovou hadičku připojíme k pneumatickému spínači na pneumaticko-elektrickém spínání.

## PŘI UMÍSTĚNÍ PUMPY VEDLE BAZÉNU SE POUŽÍJE MONTÁŽNÍ SADA

1. Vyčistit PVC trubky.
2. Trubkové vedení a ventily slepíme podle plánu.
3. Upevníme sání pumpy.
4. Upevníme výtlačk pumpy.

**Důležité:** Ověřit směr ventilu a vyzkoušet těsnost.

**Důležité pokyny:** Zařízení je dodáváno se sadou (Diam 63mm) pro připojení do 1m délky vedení. Při vzdálenosti větší než 1m se použije trubek o průměru 75mm. Pro tyto případy je možné objednat ventily o průměru 75mm (Diam 75mm).



1. sokl		6. koleno 63mm 45°	2 ks
2. přechodka 63mm ex/2"ex	1 ks	7. ventil 63mm	2 ks
3. koleno 63mm 90°	2 ks	8. trubka 63mm 31,5cm	1 ks
4. mufna 63 mm	3 ks	9. redukce krátká 75-63mm	2 ks
5. trubka délka 7,5cm	8 ks	10. připojovací šroubení-součást pumpy	

## ELEKTRICKÉ PŘIPOJENÍ

1. Zjistit zda je shodné napětí sítě a zařízení.
2. Kapilární hadička max. 8m.

### **Pozor:**

Zařízení musí být zapojeno za proudovým chráničem s chybovým proudem 30mA.

